

## METODIKA PRIPOJENIA SERVISU NA DIAĽKU

### Bezpečnostné informácie

Služba NTRsupport realizujúca servis na diaľku zašifruje dáta pred ich odosielaním. Implementovaný SSL protokol zabezpečí vaše spojenie proti preniknutiu z vonkajšej strany. Počas diaľkového riadenia sú posielané aj prijímané pakety cez TCP spojenie, ktoré je kódované 256-bitovým algoritmom Rijndael Advanced Encryption Standard (AES). Služba štandardne obchádza všetky firewally, pretože využíva bežný port 8000 pre internetový prehliadač a je testovaná proti hackerským zásahom. Každé zasielanie dát z alebo do PC musí potvrdiť používateľ Money S3, preto nie je možné skopírovať alebo premiestniť dáta bez jeho vedomia. Používateľ môže celý čas opticky dozerať na diaľkový servis a pohyb jeho myšou má prednosť pred pohybom myši pripojeného konzultanta.

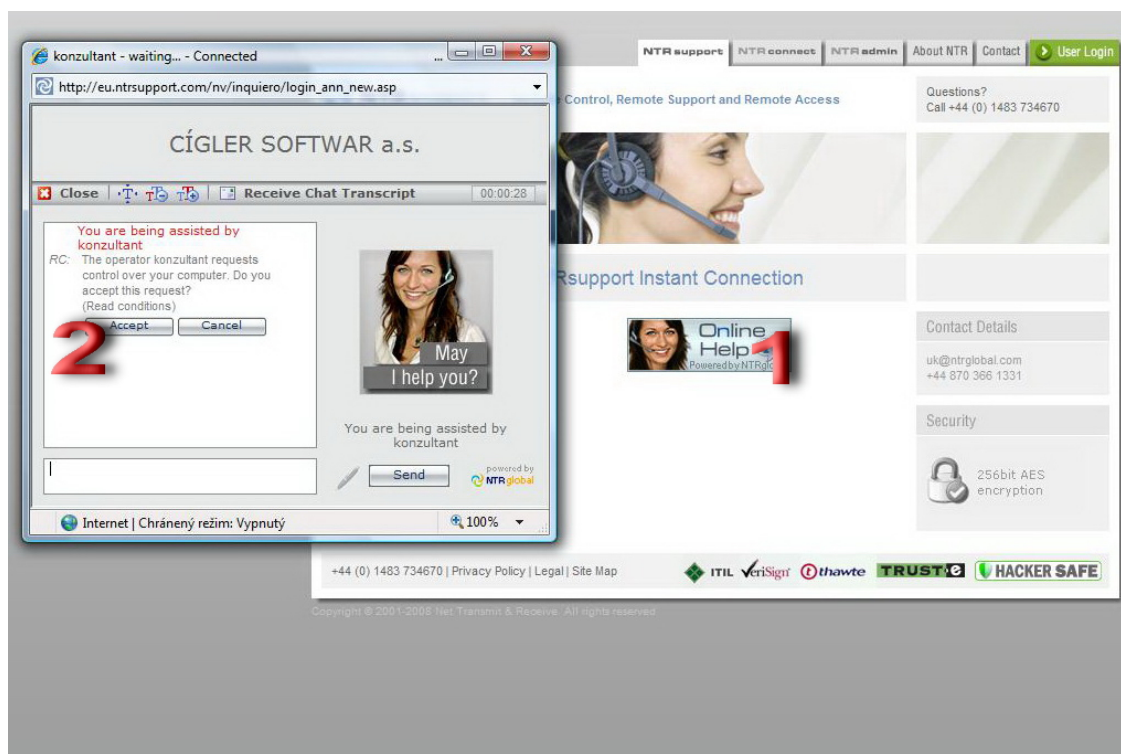
### Pripojenie k servisu na diaľku

Pripojenie 1 : [www.ntsupport.com/cigler](http://www.ntsupport.com/cigler)

Pripojenie 2 : [www.ntsupport.com/cigler2](http://www.ntsupport.com/cigler2)

### Postup pripojenia

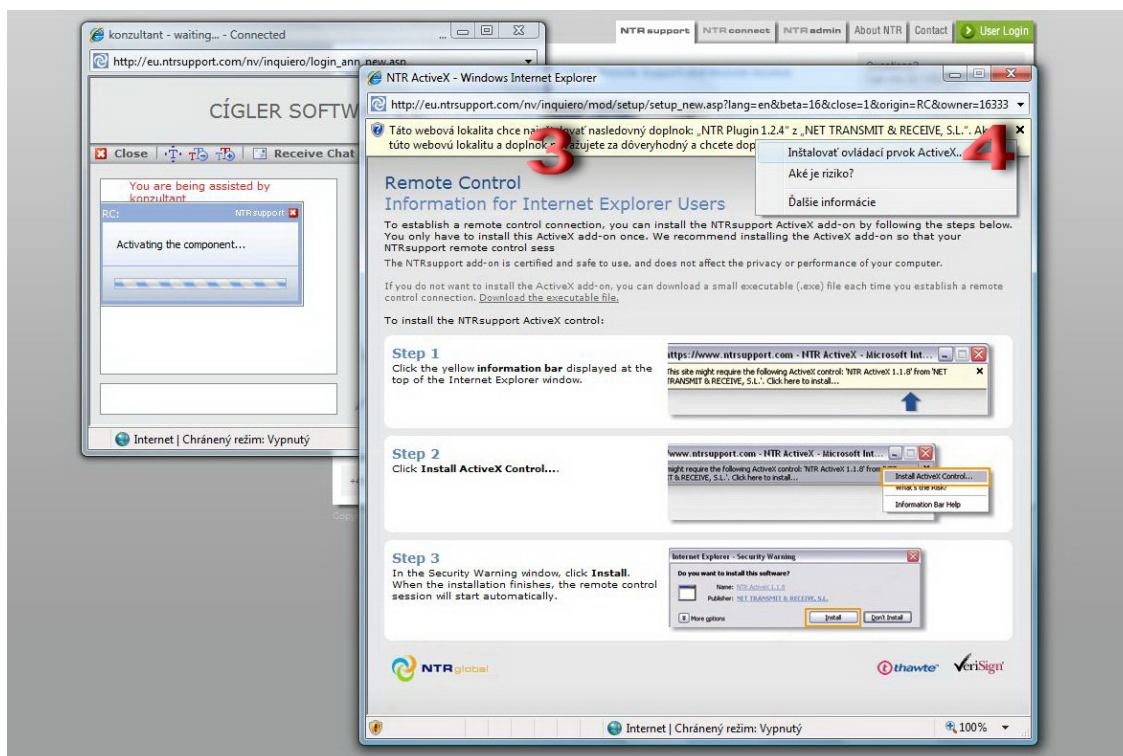
1. Konzultant Vám určí jedno z pripojení a po jeho zobrazení kliknite na tlačidlo *Online Help*.
2. Otvorí sa nové okno, kde sa po krátkom čase zobrazia tlačidlá, kde kliknite na *Accept*.



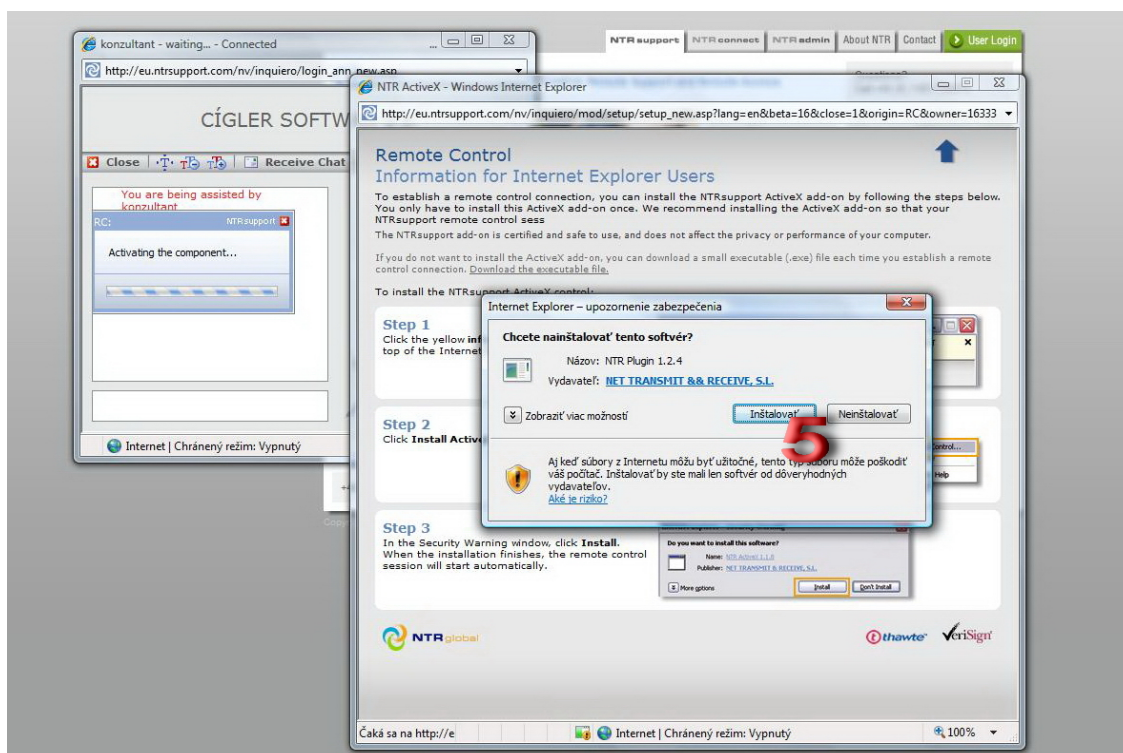
Nasledujúce kroky 3, 4 a 5 je potrebné vykonať len pri prvom pripojení. V budúcnosti tieto kroky už nebude potrebné vykonať, aby ste sa úspešne pripojili k servisu na diaľku.

3. Po kliknutí na tlačidlo *Accept* sa otvorí nové okno, kde je potrebné kliknúť pravým tlačidlom myši na znázornenú vysunutú plochu, čím sa otvorí pop-up okno.

4. V tomto pop-up okne kliknite na tlačidlo *Inštalovať ovládací prvok ActiveX...*



5. otvorí sa okno *Upozornenie zabezpečenia* v ktorom kliknite na tlačidlo *Inštalovať*, čím sa nainštaluje ovládací prvok ActiveX.



Po vykonaní týchto krokov sa konzultant pripojí na Váš PC. Nehýbte prosím myšou.